



Platform Linked
Data Nederland



<http://www.platformlinkeddata.nl>

Wiki Gebruikersinstructie

Pieter van Everdingen

26 november 2014



Platform Linked
Data Nederland

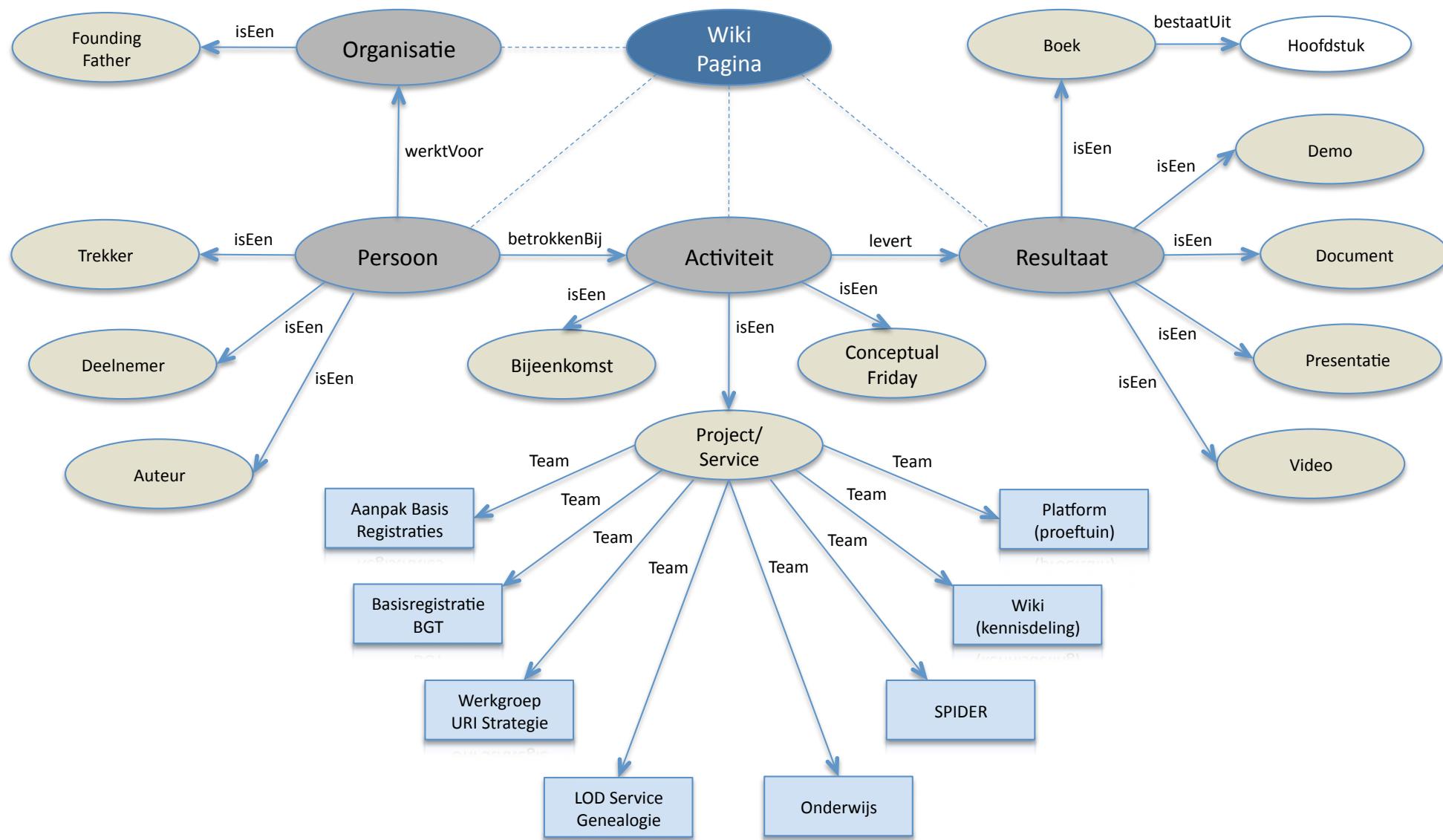
Inhoudsopgave

- Waar staat welke content (menu/navigatie)
- Aan/afmelden (als Gebruiker/Beheerder)
- Een organisatie aanmaken/wijzigen
- Een persoonsprofiel aanmaken/wijzigen
- Een nieuwe pagina maken/wijzigen
- Een pagina toewijzen aan een categorie
- Veel gebruikte opmaakparameters



Platform Linked
Data Nederland

PiLOD Domeinmodel 2.0



Waar staat welke content?



Platform Linked
Data Nederland

[Introductie](#)

[Agenda](#)

[Activiteiten](#)

[Deelnemers](#)

[Resultaten](#)

[Bronnen](#)

[Contact](#)

[Beheer](#)

Heldere
menustructuur



Platform Linked Data Nederland

Volgende bijeenkomst op 26 november in Nieuwegein

- [Bijeenkomst 26 november 2014 - Ordina, Nieuwegein](#)

Boek 'Linked Data in Beeld' nu ook online beschikbaar

- [Boek: Linked Data in Beeld](#)

Gebruik de nieuwe #LinkedDataNL hashtag vanaf nu op Twitter

Met de nieuwe Platform Linked Data Nederland naam voor onze activiteiten, gaan we ook een nieuwe hashtag gebruiken op Twitter: #LinkedDataNL. Met de oude hashtags #pilod en #lodnl kan nog gezocht worden naar tweets van de PiLOD activiteiten.

Conceptual Fridays zijn weer gestart vanaf 29 augustus

- [Conceptual Fridays 2014-2015](#)

Mogen wij uw dataset linked maken?



PiLOD LOD Service

Heeft u een dataset? Mogen wij het Linked en Open maken?

Ook benieuwd naar wat Linked Data u kan bieden? En u heeft een (open) dataset? Meld uw dataset dan nu aan om er Linked Data van te maken.

- [Mogen wij uw dataset linked maken?](#)

Aan/Afmelden



Linked Open Data

PiLOD

Agenda

Activiteiten

Deelnemers

Resultaten

Bronnen

Index

Contact

Beheer

Aanmelden

Aanmelden



Aanmelden

U moet cookies ingeschakeld hebben om u te kunnen aanmelden bij PiLOD 2.0.

Gebruikersnaam:

Pveverdingen

Wachtwoord:

☐ Aanmeldgegevens onthouden (maximaal 180 dagen)

Aanmelden

[Bent u uw aanmeldgegevens vergeten?](#)

Inloggen met
username/password

Aanmaken Organisatie



Platform Linked
Data Nederland

[Introductie](#)

[Agenda](#)

[Activiteiten](#)

[Deelnemers](#)

[Personen](#)

[Organisaties](#)

[Woonplaatsen](#)

[Expertise](#)

[Blogs](#)

[Contact](#)

[Beheer](#)



[Categorie](#)

[Overleg](#)

[Weergaven](#)

[Handelingen](#)

Categorie:Organisaties



Een organisatie is een doelgerichte samenbundeling van kennis, vaardigheden en kracht tussen drie of meer personen die primair middelen en activiteiten aanwendt om te voorzien in de behoefte aan producten en/of diensten in haar omgeving. Het is opgebouwd uit de complementaire begrippen taakverdeling en coördinatie.

Klik hier om een nieuw element van type Organisatie te maken:

[Maak Organisatie](#)

Maak
Organisatie
Button

Pagina's in categorie "Organisaties"

Deze categorie bevat de volgende 75 pagina's, van in totaal 75.

2

- [2CoolMonkees](#)

A

G meer

- [Geodan](#)
- [Geonovum](#)
- [GPersoon BV](#)

R

- [RDW](#)
- [Rijksdienst voor het Cultureel Erfgoed](#)
- [Rijkswaterstaat](#)

Aanmaken Organisatie

Linked Open Data

PILOD

Agenda

Activiteiten

Deelnemers

Resultaten

Bronnen

Index

Contact

Beheer

Pveverdingen

Overleg

Verwijzingen voor
beheerders

Element aanmaken



Een organisatie is een doelgerichte samenbundeling van kennis, vaardigheden en kracht tussen drie of meer personen die primair middelen en activiteiten aanwendt om te voorzien in de behoefte aan producten en/of diensten in haar omgeving. Het is opgebouwd uit de complementaire begrippen taakverdeling en coördinatie.

Naam:

Eigenschappen

Sector:

Overheid

Wikipedia pagina (NL):

Beschrijving:

Afbeelding van:

Website werk:

Woonplaats:

Founding Father:

☐ Ja ☒ Nee

Invullen
Eigenschappen

Organisatie Belastingdienst



Platform Linked
Data Nederland

[Introductie](#)

[Agenda](#)

[Activiteiten](#)

[Deelnemers](#)

[Resultaten](#)

[Bronnen](#)

[Contact](#)

[Beheer](#)

[Peverdingen](#)

[Overleg](#)

[Verwijzingen voor
beheerders](#)

[Voorkeuren](#)

[Volglijst](#)

[Bijdragen](#)



[Pagina](#) [Overleg](#)

[Weergaven](#)

[Handelingen](#)

Belastingdienst

Sector	Overheid
Wikipedia pagina (NL)	Belastingdienst
Beschrijving	Een belastingdienst, ook wel fiscus genoemd, is een overheidsorgaan dat de heffing en inning van belasting voor een staat verzorgt. Het woord fiscus is afkomstig uit het Latijn en betekent mandje, in het bijzonder het mandje voor het ophalen van het belastinggeld. Later werd dit de benaming voor de staatskas.
Afbeelding van	 Belastingdienst
Website werk	http://www.belastingdienst.nl/

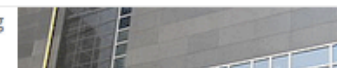


Relaties met objecten

Subject	Predicaat	Object
Marcel van Mackelenbergh	Organisatie	Belastingdienst
Gerrit Op 't Land	Organisatie	Belastingdienst
15:47:13 11/23/2014 -- Refresh -- Durate of query :0.004s		

Wikipedia

Een belastingdienst, soms ook wel fiscus genoemd, is een [overheidsorgaan](#) dat de heffing en inning van [belasting](#), [douanerechten](#) en [accijns](#) voor een [staat](#) verzorgt.



Aanmaken Persoon



Platform Linked
Data Nederland

Introductie

Agenda

Activiteiten

Deelnemers

- Personen
- Organisaties
- Woonplaatsen
- Expertise
- Blogs

Beheer

Pveverdingen

Overleg



Categorie Overleg Weergaven Handelingen

Categorie:Personen

De persoon is bijvoorbeeld een contactpersoon van een organisatie



Klik hier om een nieuw element van type Persoon te maken:

[Maak Persoon](#)

Maak Persoon Button

Pagina's in categorie "Personen"

Deze categorie bevat de volgende 123 pagina's, van in totaal 123.

A

- [Allard Strijker](#)
- [Angelique van Oostmarssen](#)

H meer

- [Harald Krijger](#)
- [Henk van den Berk](#)

M meer

- [Matthijs Vonder](#)
- [Menno den Engelse](#)

Aanmaken Persoon

Linked Open Data

PILOD

Agenda

Activiteiten

Deelnemers

Resultaten

Bronnen

Index

Contact

Beheer

Pveverdingen

Overleg

Verwijzingen voor beheerders


Voorkeuren

Volglijst

Bijdragen

Afmelden

Element aanmaken



De persoon is bijvoorbeeld een contactpersoon van een organisatie

Naam:

Eigenschappen

Voorletters:

Functie:

Organisatie:

Straatnaam:

Postcode:

Woonplaats:

Gebruiker:

LinkedIn:

Twitter:

Onderwerp:

Beschrijving:

Voornaam:

Achternaam:

Afbeelding van:

Mail:

Telefoon:

Geboortedatum:

januari

2014

Trekker:

☐ Ja ☒ Nee

Deelnemer:

☐ Ja ☒ Nee

Website bezigheden:

Invullen Eigenschappen

Bewerken Persoon

PiLOD

Agenda

Activiteiten

Deelnemers

Resultaten

Bronnen

Index

Contact

Beheer

Pveverdingen

Overleg

Verwijzingen voor beheerders


Voorkeuren

Volglijst

Bijdragen

Afmelden

Element bewerken: Pieter van Everdingen



De persoon is bijvoorbeeld een contactpersoon van een organisatie

Eigenschappen

Voorletters: P.J.C.

Functie: Data Innovatie Architect

Organisatie: OpenInc

Straatnaam:

Postcode:

Woonplaats: Utrecht

Gebruiker:

LinkedIn: <http://nl.linkedin.com/in/pietervaneverdingen/>

Twitter: <http://twitter.com/OpenIncUtrecht>

Onderwerp: [[Kennis|Thema Kennis]], PiLOD Wiki

Beschrijving:

Verantwoordelijk voor de invoering van de nieuwe PiLOD Wiki vanuit [[Kennis|Thema Kennis]] en o.a. voor het ontwerp van de nieuwe PiLOD Wiki.

Voornaam: Pieter

Achternaam: van Everdingen

Afbeelding: <http://www.pilod.nl/w/images/7/74/Pietervaneverdingen.png>

van:

Mail: <mailto:info@openinc.nl>

Telefoon: +31651267260

Geboortedatum:

2014

januari

Trekker:

☐ Ja ☒ Nee

Deelnemer:

☒ Ja ☐ Nee

Website

bezigheden:

Heeft kennis: Open innovatie, sociale innovatie, open data, linked data, semantische web, social media, metadata, open standaarden, & van:

Heeft interesse in: Nederlandstalig LOD curriculum, Open Data Support, EUCLID, Linked Data Stack (LOD2 Stack), SEMIC, Europese innova

Bewerken
Eigenschappen

Persoon Pieter



Platform Linked
Data Nederland

[Introductie](#)

[Agenda](#)

[Activiteiten](#)

[Deelnemers](#)

[Resultaten](#)

[Bronnen](#)

[Contact](#)

[Beheer](#)

[Pveverdingen](#)

[Overleg](#)

[Verwijzingen voor
beheerders](#)

[Voorkeuren](#)

[Volglijst](#)

[Bijdragen](#)

[Afmelden](#)



[Pagina](#)

[Overleg](#)

[Weergaven](#)

[Handelingen](#)

Pieter van Everdingen

Pieter van Everdingen

Utrecht Area, Netherlands

[View Profile](#)



Voorletters	P.J.C.
Functie	Data Innovatie Architect
Organisatie	OpenInc
Woonplaats	Utrecht
LinkedIn	http://nl.linkedin.com/in/pietervaneverdingen/
Twitter	http://twitter.com/OpenIncUtrecht
Onderwerp	Wiki
Beschrijving	Aanspreekpunt voor de nieuwe Wiki.
Voornaam	Pieter
Achternaam	van Everdingen
Afbeelding van	
Mail	info@openinc.nl
Telefoon	+31651267260
Trekker	Ja
Deelnemer	Nee
Heeft kennis van	MediaWiki , SMW
Heeft interesse in	LOD2 Stack , JSON-LD , Hydra

Bestand Uploaden



Platform Linked
Data Nederland

Introductie

Agenda

Activiteiten

Deelnemers

Resultaten

Bronnen

Contact

Beheer

Kennismodellen

Navigatiemenu

Bestand uploaden

Statistieken

Verwijzingen voor
beheerders

Voorkeuren

Volglijst

Bijdragen

Afmelden



Bestand uploaden

Gebruik het onderstaande formulier om bestanden te uploaden. Om eerder toegevoegde bestanden te bekijken of te zoeken kunt u naar de [bestandslijst](#) gaan. Uploads en bestanden die na verwijdering opnieuw worden toegevoegd zijn na te zien in het [uploadlogboek](#). Verwijderde bestanden worden bijgehouden in het [verwijderingslogboek](#).

Om het bestand in te voegen in een pagina kunt u een van de volgende vormen gebruiken, al naar gelang het bestandsformaat dat van toepassing is:

- `[[Bestand:Bestand.jpg]]` om de volledige versie van het bestand te gebruiken;
- `[[Bestand:Bestand.png|200px|thumb|left|alternatieve tekst]]` om een 200-pixels brede afbeelding links weer te geven met een rand en met "alternatieve tekst" als beschrijving;
- `[[Media:Bestand.ogg]]` om naar het bestand te verwijzen zonder het weer te geven.

Bronbestand

Oorspronkelijke bestandsnaam: No file chosen

Maximale bestands grootte: 50 MB (een bestand op uw computer)

Toegelaten bestandstypes: png, gif, jpg, jpeg, doc, xls, mpp, pdf, ppt, xlsx, jpg, tiff, odt, odg, ods, odp.

Bestand
kiezen

Bestandsbeschrijving

Opslaan als:

Samenvatting:

Licentie:

Uploadinstellingen

☐ Dit bestand volgen

☐ Alle waarschuwingen negeren

Bestand
uploaden

Aanmaken Pagina



Linked Open Data

[PiLOD](#)

[Agenda](#)

[Activiteiten](#)

[Deelnemers](#)

[Resultaten](#)

[Bronnen](#)

[Index](#)

[Contact](#)

[Beheer](#)

[Pveverdingen](#)

[Overleg](#)



Zoekresultaten

PiLOD Wiki gebruikersinstructie

Zoeken

Pagina
zoeken

Inhoudelijke pagina's [Multimedia](#) [Hulp- en projectpagina's](#) [Alles](#) [Uitgebreid](#)

Er zijn geen resultaten voor uw zoekopdracht.

De pagina "**PiLOD Wiki gebruikersinstructie**" aanmaken op deze wiki.

Pagina
aanmaken

Aanmaken Pagina



Linked Open Data

PiLOD

Agenda

Activiteiten

Deelnemers

Resultaten

Bronnen

Index

Contact

Beheer

Pveverdingen

Overleg

Verwijzingen voor
beheerders

Voorkeuren

Volglijst



Pagina Overleg

Weergaven

Handelingen

Bezig met bewerken van PiLOD Wiki gebruikersinstructie

Deze pagina bestaat niet. Typ in het onderstaande veld om de pagina aan te maken (meer informatie staat op de [hulppagina](#)). Gebruik de knop **vorige** in uw browser als u hier per ongeluk terecht bent gekomen.



Tekst
editor

Al uw bijdragen aan PiLOD 2.0 kunnen bewerkt, gewijzigd of verwijderd worden door andere gebruikers. Als u niet wilt dat uw teksten rigoureus aangepast worden door anderen, plaats ze hier dan niet.
U belooft ook dat u de oorspronkelijke auteur bent van dit materiaal of dat u het hebt gekopieerd uit een bron in het publieke domein of een soortgelijke vrije bron (zie [PiLOD 2.0:Auteursrechten](#) voor details). **Gebruik geen materiaal dat beschermd wordt door auteursrecht, tenzij u daarvoor toestemming hebt!**

Samenvatting:

☐ Deze pagina volgen

[Annuleren](#) | [Hulp bij bewerken](#) (opent in een nieuw venster)

Gedefinieerde Categorieën

- 🌈 [[categorie:Basisregistraties]]
- 🌈 [[categorie:BasisregistratieBGT]]
- 🌈 [[categorie:URIStrategie]]
- 🌈 [[categorie:Genealogie]]
- 🌈 [[categorie:Onderwijs]]
- 🌈 [[categorie:SPIDER]]
- 🌈 [[categorie:Platform]]
- 🌈 [[categorie:Wiki]]

Pagina Toewijzen aan Categorie



Platform Linked
Data Nederland

[Introductie](#)

[Agenda](#)

[Activiteiten](#)

[Deelnemers](#)

[Resultaten](#)

[Bronnen](#)

[Index](#)

[Contact](#)

[Beheer](#)

[Peverdingen](#)

[Overleg](#)



[Pagina](#) [Overleg](#)

[Weergaven](#) [Handelingen](#)

Bezig met bewerken van BGT Linked Data

B

[[Categorie:BasisregistratieBGT]]
=Proof of Concept=

Categorie
toewijzen

Dit project is een Proof of Concept in opdracht van het ministerie van Infrastructuur en Milieu (I&M). Hieronder volgt een korte beschrijving van de inhoud en aanpak van dit project.

Betrokkenen:

- * [[Ruud van Rossum]] (I&M, opdrachtgever)
- * [[Marcel Reuvers]] (projectleider)
- * [[Linda van den Brink]] (projectmedewerker)

==Uitgangspunten==

Doel van de PoC is te onderzoeken wat Linked Data kan betekenen voor de BGT. Meer specifiek:

- * Is Linked Data een goede technologie om data in het stelsel van basisregistraties over de grenzen van registraties heen te gaan verbinden, op zo'n manier dat deze data kan worden gebruikt om allerlei vragen te beantwoorden?
- * Waar liggen de grenzen op het gebied van zaken als performance en opslag waar het grote hoeveelheden data betreft, zoals bijvoorbeeld in de Basisregistratie Grootchalige Topografie (BGT)?
- * Is het LD concept geschikt om verrijking toe te passen?

Het BGT Linked Data project is gekoppeld aan het Platform Linked Data Nederland. Er wordt gebruik gemaakt van de hier aanwezige kennis en infrastructuur, zoals het beschikbare Data Platform LOD waar de tooling aanwezig is om linked data te publiceren en toegankelijk te maken. Over de PoC wordt gepresenteerd tijdens bijeenkomsten van het Platform Linked Data Nederland. Wellicht vinden er ook enkele conceptual fridays plaats over dit onderwerp.

Al uw bijdragen aan Platform implementatie Linked Open Data kunnen bewerkt, gewijzigd of verwijderd worden door andere gebruikers. Als u niet wilt dat uw teksten rigoureus aangepast worden door anderen, plaats ze hier dan niet.

U belooft ook dat u de oorspronkelijke auteur bent van dit materiaal of dat u het hebt gekopieerd uit een bron in het publieke domein of een soortgelijke vrije bron (zie [Platform implementatie Linked Open Data:Auteursrechten](#) voor details). Gebruik geen materiaal dat beschermd wordt door auteursrecht, tenzij u daarvoor toestemming hebt!

Samenvatting:

☐ Dit is een kleine bewerking ☐ Deze pagina volgen

[Pagina opslaan](#)

[Bewerking ter controle bekijken](#)

[Wijzigingen bekijken](#)

[Annuleren](#)

[Hulp bij bewerken](#) (opent in een nieuw venster)



Platform Linked
Data Nederland

Opmaakparameters (1/6)

Hoofdtuk- en paragraafaanduidingen:

=hoofdstuk header=

==paragraaf header==

===subparagraaf header===

Opsommingen:

* (opsomming met bullets)

** (opsomming laten inspringen naar een dieper nivo)

(genummerde opsomming)



Platform Linked
Data Nederland

Opmaakparameters (2/6)

Tekstopmaak:

"schuin gedrukt"

""vet gedrukt""

""""schuin en vet gedrukt""""

Interne en externe verwijzingen:

[[interne link|alternatieve tekst]]

[<http://voorbeeld.com> alternatieve tekst]



Platform Linked
Data Nederland

Opmaakparameters (3/6)

PDF-link voorbeeld:

[[Bestand:20140205_Programma12mrt.pdf]] (navigeert naar bestand)

[[Media:20140205_Programma12mrt.pdf]] (opent direct in browser)

Afbeelding voorbeeld:

[[Image:OpenIncLogo.jpg]] (aanvullende opmaakparameters mogelijk)



Platform Linked
Data Nederland

Opmaakparameters (4/6)

Opmaakparameters voor afbeeldingen:

The full syntax for displaying an image is:

```
[[Image:{file_name}|{options}]]
```

Where options can be zero or more of the following, separated by pipes:

border, frame, thumb, or frameless: Controls how the image is formatted

left, right, center, none: Controls the alignment of the image within a text

baseline, sub, super, top, text-top, middle, bottom, text-bottom: Controls the vertical alignment of the image within a text

{width} px: Resizes the image to the given width in pixels

{width}x{height}px: Resizes the image to fit within the given width and height in pixels; it is possible to specify only the height by writing x{height}px

Note that the image will always retain its aspect ratio.

Opmerking: Niet alle image opmaakparameters werken met de huidige versie van de skin



Platform Linked
Data Nederland

Opmaakparameters (5/6)

Tabeldefinitie voorbeeld:

```
{| class="wikitable"
```

```
!Kolomnaam 1
```

```
!Kolomnaam 2
```

```
!Kolomnaam 3
```

```
| -
```

```
| Celwaarde rij 1 kolom 1
```

```
| Celwaarde rij 1 kolom 2
```

```
| Celwaarde rij 1 kolom 3
```

```
| -
```

```
| Celwaarde rij 2 kolom 1
```

```
| Celwaarde rij 2 kolom 2
```

```
| Celwaarde rij 2 kolom 3
```

```
|}
```



Platform Linked
Data Nederland

Opmaakparameters (6/6)

Diverse overig:

__NOTOC__ (geen inhoudsopgave)

 (volgende regel)

<pre>Tekst in courier lettertype

</pre>

Gebruikersbijdragen



Linked Open Data

[PiLOD](#)

[Agenda](#)

[Activiteiten](#)

[Deelnemers](#)

[Resultaten](#)

[Bronnen](#)

[Index](#)

[Contact](#)

[Beheer](#)

[Pveverdingen](#)

[Overleg](#)

[Verwijzingen voor beheerders](#)

[Voorkeuren](#)

[Volglijst](#)

[Bijdragen](#)

[Afmelden](#)



Gebruikersbijdragen

Voor [Pveverdingen](#) ([overleg](#) | [blokkeren](#) | [blokkeerlogboek](#) | [uploads](#) | [logboeken](#) | [verwijderde bijdragen](#))

Zoeken naar bijdragen


☐ Alleen de bijdragen van nieuwe gebruikers bekijken
☒ IP-adres of gebruikersnaam:
Naamruimte: ☐ Selectie omkeren ☐ Gekoppelde naamruimte
☐ Alleen verwijderd ☐ Alleen nieuwste versies weergeven
Van jaar (en eerder): Van maand (en eerder):

(nieuwste | oudste) (50 nieuwere | 50 oudere) (20 | 50 | 100 | 250 | 500) bekijken.

- 17 mrt 2014 11:26 (wijz | gesch) .. (+13) .. Persoon **(laatste wijziging)** [terugdraaien]
- 17 mrt 2014 11:22 (wijz | gesch) .. (+34) .. Marcel van Mackelenbergh **(laatste wijziging)** [terugdraaien]
- 17 mrt 2014 11:21 (wijz | gesch) .. (+19) .. Persoon
- 16 mrt 2014 22:01 (wijz | gesch) .. (-18) .. Pieter van Everdingen **(laatste wijziging)** [terugdraaien]
- 16 mrt 2014 22:00 (wijz | gesch) .. (+18) .. Pieter van Everdingen
- 16 mrt 2014 21:59 (wijz | gesch) .. (+12) .. Pieter van Everdingen
- 16 mrt 2014 21:57 (wijz | gesch) .. (+4) .. Pieter van Everdingen
- 16 mrt 2014 21:14 (wijz | gesch) .. (0) .. Links (~~→~~Linked Data Overheid (LIDO)) **(laatste wijziging)** [terugdraaien]
- 16 mrt 2014 16:39 (wijz | gesch) .. (+49) .. PiLOD (Platform Implementatie Linked Open Data) **(laatste wijziging)** [terugdraaien]
- 16 mrt 2014 16:37 (wijz | gesch) .. (+95) .. PiLOD (Platform Implementatie Linked Open Data)
- 16 mrt 2014 12:19 (wijz | gesch) .. (+76) .. Bijeenkomst 3 juli 2013 (~~→~~Presentaties) **(laatste wijziging)** [terugdraaien]
- 16 mrt 2014 12:13 (wijz | gesch) .. (+103) .. Links
- 15 mrt 2014 12:44 (wijz | gesch) .. (+73) .. Support **(laatste wijziging)** [terugdraaien]
- 14 mrt 2014 09:26 (wijz | gesch) .. (+8) .. PiLOD (Platform Implementatie Linked Open Data)
- 13 mrt 2014 21:38 (wijz | gesch) .. (+4.276) .. N Webservices versus Linked Data (Nieuwe pagina aangemaakt met <nowiki>Voer hier de niet op te maken tekst in</nowiki>Webservices versus Linked Data: data uitwisselen versus data koppelen (ik had een lang ...)) **(laatste wijziging)**
- 13 mrt 2014 09:56 (wijz | gesch) .. (+3.657) .. N Van Relationale Database naar Linked Data (Nieuwe pagina aangemaakt met '09:56 (CET)) maar ook anderen hebben vaak data in een relationele databa...') **(laatste wijziging)**
- 13 mrt 2014 09:56 (wijz | gesch) .. (+1.942) .. N Translation (Nieuwe pagina aangemaakt met 'Categorie:Thema B ==PiLOD Wiki Multi-Lang... of the requirements for a new PiLOD wiki is to have the PiLOD wiki available in Dutch and for som...') **(laatste wijziging)**

Bijdragen
ingelogde
gebruiker

Paginageschiedenis




Linked Open Data

- PiLOD
- Agenda
- Activiteiten
- Deelnemers
- Resultaten
- Bronnen
- Index
- Contact
- Beheer

- Pveverdingen
- Overleg
- Verwijzingen voor beheerders
- Voorkeuren
- Volglijst
- Bijdragen
- Afmelden

Het platform implementatie Linked Open Data is powered by



Pagina **Overleg**

PiLOD (Platform implementatie Linked Open Data): versiegeschiedenis

Logboek voor deze pagina bekijken

Door geschiedenis bladeren

Van jaar (en eerder): Van maand (en eerder): **alle**

Selectie voor verschillen: selecteer de te vergelijken versies en toets ENTER of de knop onderaan.

Verklaring afkortingen: **(huidig)** = verschil met huidige versie, **(vorige)** = verschil met voorgaande versie, **k** = kleine wijziging

- (huidig | vorige) 16 mrt 2014 16:39 Pveverdingen (Overleg | bijdragen | blokkeren) .. (+49) .. (terugdraaien | ongedaan maken)
- (huidig | vorige) 16 mrt 2014 16:37 Pveverdingen (Overleg | bijdragen | blokkeren) .. (+95) .. (ongedaan maken)
- (huidig | vorige) 14 mrt 2014 09:26 Pveverdingen (Overleg | bijdragen | blokkeren) .. (+8) .. (ongedaan maken)
- (huidig | vorige) 13 mrt 2014 12:32 Pveverdingen (Overleg | bijdragen | blokkeren) .. (+37) .. (Succesvolle lancering van de nieuwe PiLOD Wiki) (ongedaan maken)
- (huidig | vorige) 13 mrt 2014 08:09 Pveverdingen (Overleg | bijdragen | blokkeren) .. (+13) .. (Succesvolle lancering van de nieuwe PiLOD Wiki) (ongedaan maken)
- (huidig | vorige) 12 mrt 2014 20:11 Pveverdingen (Overleg | bijdragen | blokkeren) .. (+14) .. (ongedaan maken)
- (huidig | vorige) 12 mrt 2014 19:47 Pveverdingen (Overleg | bijdragen | blokkeren) .. (0) .. (ongedaan maken)
- (huidig | vorige) 12 mrt 2014 19:38 Pveverdingen (Overleg | bijdragen | blokkeren) .. (+40) .. (ongedaan maken)
- (huidig | vorige) 12 mrt 2014 19:36 Pveverdingen (Overleg | bijdragen | blokkeren) .. (+54) .. (ongedaan maken)
- (huidig | vorige) 12 mrt 2014 19:33 Pveverdingen (Overleg | bijdragen | blokkeren) .. (+53) .. (ongedaan maken)
- (huidig | vorige) 12 mrt 2014 19:31 Pveverdingen (Overleg | bijdragen | blokkeren) .. (+952) .. (ongedaan maken)
- (huidig | vorige) 10 mrt 2014 08:22 Jwvveen (Overleg | bijdragen | blokkeren) .. (+1.344) .. (Nieuwe pagina aangemaakt met '3e bijeenkomst bij de Rijksdienst voor Cultureel Erfgoed, Smallepad 5, Amersfoort op 12 maart 2014'==
 250px
 Op 12 maa...)

Weergaven Handelingen

- Lezen
- Bewerken
- Geschiedenis

Data

Op 5 en 6 maart geven verschillende deelnemers van het Platform Linked Open Data een presentatie op de W3C/OGC workshop Linking Geospatial Data in Londen. Centraal op dit congres staan de vragen: Hoe kan geo-informatie het beste worden geïntegreerd met andere data op het web? En hoe kunnen we weten dat verschillende feiten in verschillende datasets over dezelfde plaats gaan? Deelnemers van het platform zijn goed vertegenwoordigd in de sprekerslijst.

[lees meer >](#)

Nieuwsbrief platform implementatie Linked Open Data februari verschenen

Op 29 januari organiseerde het platform implementatie Linked Open Data een symposium bij de VU in Amsterdam. Het platform implementatie Linked Open Data is een samenwerking van bedrijven, kennisinstellingen en overheidsorganisaties met het doel de toepassingsmogelijkheden van Linked Open Data te verkennen. In deze nieuwsbrief van het platform vindt u een impressie van deze bijeenkomst en leest u meer over ontwikkelingen bij de verschillende werkgroepen.

[lees meer >](#)

Pagina geschiedenis